



# **BILAN ANNUUEL**

# **2023**



Ville de Saint-Amable

# TABLE DES MATIÈRES

- 4 [Mot du Maire](#)
- 7 [Mot du Directeur général](#)
- 8 [Développement organisationnel](#)
- 10 [Développement du territoire](#)
- 12 [Environnement](#)
- 14 [Milieu de vie](#)



## VILLE DE SAINT-AMABLE

575, rue Principale  
Saint-Amable (Québec) J0L 1N0

450 649-3555  
[ville@st-amable.qc.ca](mailto:ville@st-amable.qc.ca)  
[www.st-amable.qc.ca](http://www.st-amable.qc.ca)



## À propos

Découvrez le bilan annuel des réalisations 2023 et revivez nos réussites et défis de l'année écoulée !

Cette rétrospective témoigne de notre engagement indéfectible envers la croissance, le développement et l'amélioration constante de notre milieu. Au cours de l'année passée, nous avons mis en œuvre des initiatives variées pour répondre aux besoins de nos citoyens et renforcer notre position en tant que ville au grand potentiel et tournée vers l'avenir.

Laissez-vous inspirer et amorçons une nouvelle année remplie d'opportunités et de succès collectifs.

## Mission

Contribuer à créer et maintenir un milieu de vie et des services publics évolutifs pour les citoyens.

Favoriser le déploiement des conditions propices à l'activité économique sur son territoire et à son rayonnement régional.

## Vision

Créer une ville prospère grâce à une diversification des revenus et à l'innovation qui permettront de favoriser et soutenir les initiatives locales et le développement des projets structurants.

## Valeurs

Collaboration  
Innovation  
Mobilisation  
Transparence  
Ouverture d'esprit





## MOT DU MAIRE

Cher.es citoyen.nes et membres de l'organisation,

L'année 2023 a été structurante pour notre ville, illustrant parfaitement notre capacité à grandir et à nous épanouir en tant que communauté. Les projets réalisés et les initiatives lancées reflètent notre engagement commun pour un développement durable et inclusif, toujours avec un œil sur le bien-être de chacun.

Je tiens à remercier chaleureusement l'ensemble de l'organisation pour le travail remarquable et l'innovation constante. Grâce à vous, Saint-Amable rayonne et se positionne comme une ville de choix pour vivre, travailler et se divertir.

À vous, chers citoyens, sachez que vos idées, votre participation et votre enthousiasme nous guident et nous inspirent au quotidien.

Ensemble, nous avons accompli beaucoup, et ce n'est que le début. Continuons à avancer main dans la main, à relever les défis avec courage et à célébrer chaque victoire. Notre ville est notre fierté, et c'est en grande partie grâce à vous !

*Stéphane Williams*

Maire



Rangée arrière de gauche à droite : Vicky Langevin, Robert Gagnon, France Gosselin, Francine Essono, Dany Charbonneau.  
Rangée avant de gauche à droite : Stéphane Williams, Mathieu Daviault

## CONSEIL MUNICIPAL

### Maire

Stéphane Williams

**Conseillère municipale  
District #1 - Des Boisés**

Francine Essono

**Conseillère municipale  
District #3 - Des Générations**

Vicky Langevin

**Conseiller municipal  
District #5 - Des Horizons**

Robert Gagnon

**Conseiller municipal  
District #2 - Du Patrimoine**

Mathieu Daviault

**Conseillère municipale  
District #4 - Des Roseaux**

France Gosselin

**Conseiller municipal  
District #6 - Du Rocher**

Dany Charbonneau



## AXE 1

*Renforcer et améliorer la structure interne de notre organisation*

Plusieurs initiatives ont été mises en oeuvre pour optimiser notre gestion, affirmer notre identité et moderniser nos processus de travail.

Ces efforts sont le reflet de notre engagement à encourager la mobilisation, favoriser la collaboration pour l'amélioration continue de nos opérations et notre capacité à répondre aux besoins évolutifs des citoyens.

VILLE DE SAINT-AMABLE

## DÉVELOPPEMENT ORGANISATIONNEL



### Planification et développement

- Planification stratégique 2033
- Refonte de l'organigramme et création de la Direction du génie
- Optimisation des espaces de travail
- Création d'espaces collaboratifs et technologiques
- Mise en commun des équipes de direction des services incendie de Sainte-Julie et Saint-Amable
- Nouvelle entente de gestion animale avec la SPCA Roussillon



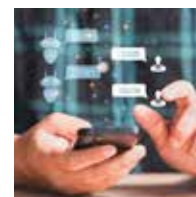
### Positionnement de marque

- Ouverture d'un compte LinkedIn
- Refonte de la publication de la Programmation des loisirs
- Adhésion à IVÉO, incubateur de projets en innovation
- Introduction d'outils en IA dans diverses directions



### Formation et développement des compétences

- Atelier sur l'intelligence émotionnelle
- Adoption d'un nouveau règlement de gestion contractuelle et de délégation de pouvoir



### Services numériques

- Demande de permis en ligne
- Consultation et abonnement aux comptes de taxes en ligne
- Guichet web pour le soutien à la promotion des organismes



## AXE 2

*Façonner l'avenir  
de Saint-Amable.*

Des démarches stratégiques ont été entreprises pour assurer un développement durable de notre territoire, stimuler le développement commercial et industriel, tout en investissant dans l'amélioration de nos infrastructures pour garantir la qualité de vie de nos citoyens et la prospérité économique de Saint-Amable.

Ces actions reflètent notre engagement continu à façonner une ville qui répond aux besoins actuels et futurs de sa population, tout en préservant son identité unique.

Quartier Blain

VILLE DE SAINT-AMABLE

## DÉVELOPPEMENT DU TERRITOIRE



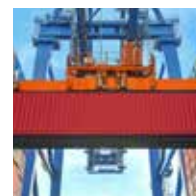
### Planification

- Consultation publique pour la réalisation d'un Plan particulier d'urbanisme pour la rue Principale
- Adoption du règlement de droit de préemption et sélection des terrains stratégiques
- Rachat d'une dette de 2,6 M \$



### Habitation

- Mises en chantier de logements pour personnes âgées et logements abordables : Villa Masa et 300, rue Dominique
- Pelletée de terre du chantier de construction de Point Cardinal
- Vente du 446, rue Daniel Sud pour la construction d'une garderie privée subventionnée de 80 places
- Réfection de 199, rue Daniel Sud, résidence pour aînés



### Commerces et industries

- Octroi d'une subvention pour la planification des infrastructures d'un futur pôle logistique (Carrière Saint-Amable Varennes)
- Inventaire des commerces et industries du territoire



### Infrastructures

- Adoption d'une Politique de gestion des actifs
- Élaboration de plans et devis pour la mise à niveau du réseau électrique au Parc Le Rocher, l'installation de bollards et lampadaires
- Élaboration de plans et devis pour la réfection de la rue Williams



Hôtel de ville

## AXE 3

Réduire  
notre empreinte  
environnementale.

Transition écologique responsable, réduction de notre empreinte carbone et protection de la biodiversité sont les orientations qui soutiennent nos initiatives en matière environnementale.

Ces actions témoignent de notre engagement continu pour la préservation de notre environnement naturel et notre responsabilité envers les générations futures.

VILLE DE SAINT-AMABLE

## ENVIRONNEMENT



### Transition écologique

- Virage numérique
- Conversion au DEL de lampadaires au Parc Le Rocher - Phase 1
- Acquisition de vélos électriques pour les employés
- Installation de 2 bornes de recharge électrique additionnelles à l'Hôtel de ville



### Végétaux

- Plantation de plus de 300 arbres sur la branche 34 du Ruisseau Coderre
- Inventaire des arbres en cour avant dans le périmètre urbain



### Mise aux normes

- Mise aux normes de la station d'épuration des eaux
- Installation de la télémétrie sur les postes de pompage PP1 et PP2



Parc Le Rocher

## AXE 4

*Cultiver un milieu de vie dynamique et accessible.*

Une gamme diversifiée d'actions ont été déployées pour renforcer le tissu social et améliorer la qualité de vie. Événements, activités inclusives, espaces verts rénovés et mobilité active créent un cadre agréable et suscitent l'engagement des citoyens envers leur ville.

Ces initiatives démontrent notre engagement continu pour le bien-être des citoyens et leur épanouissement dans leur milieu de vie.

## MILIEU DE VIE



### Activités et événements

- Organisation de nouveaux événements et activités : exposition de vieilles voitures, bingo-livres, tournoi de jeux vidéos
- Nouvelle offre de location de porte-bébé de randonnée à la bibliothèque
- Création d'une nouvelle série d'activités : Biblio s'anime
- Stations de contes interactifs



### Parcs et mobilité active

- Installation d'un module de jeu écologique en bois recyclé et carboneutre au Parc Le Rocher pour le 0-5 ans
- Réaménagement de l'aire des terrains de pétanque au Parc Le Rocher
- Installation d'un mur d'escalade à la piscine municipale
- Nouvelle offre de service de chaise flottante pour handicapés à la piscine municipale
- Aménagement d'une zone inclusive au Parc Comtois
- Élaboration de plans et devis pour le toit sur la dalle de béton du Parc Le Rocher, 500 mètres de piste cyclable entre la rue Auger et l'entrée principale du parc, et la refonte des sentiers pédestres de la zone récréative



## MILIEU DE VIE



### Communication publique

- Organisation d'une élection partielle dans le district #1 - Des Boisés
- Lancement de la campagne de communication Festiv'Été
- Ouverture d'un compte Instagram



### Programmes et distinctions

- Obtention de la classification 4 Fleurons du Québec
- Mise en place d'un Programme Accès-Loisirs
- Création d'un programme de collaboration avec les écoles
- Adhésion au Répertoire culture et éducation pour l'admissibilité aux sorties scolaires



### Prévention et sécurité

- Installation d'un feu de signalisation routière FRCR à la traverse du corridor scolaire de la rue du Cardinal
- Octroi du contrat pour l'acquisition d'un camion autopompe incendie
- Inventaire des piscines résidentielles



# *Grandir ensemble*

- Ville de Saint-Amable -



## VILLE DE SAINT-AMABLE

575, rue Principale  
Saint-Amable (Québec) J0L 1N0

450 649-3555  
[ville@st-amable.qc.ca](mailto:ville@st-amable.qc.ca)  
[www.st-amable.qc.ca](http://www.st-amable.qc.ca)

